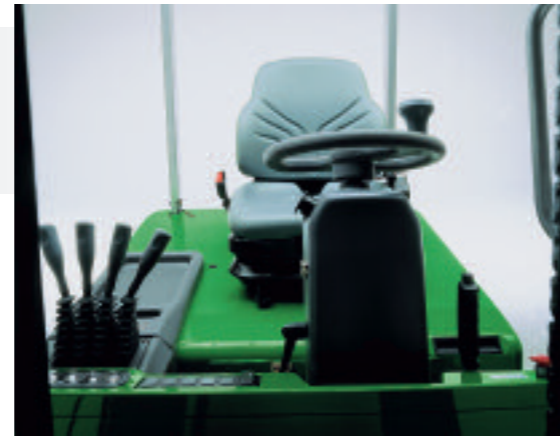




Il est possible de sélectionner différents modes de conduite, simplement en appuyant sur les boutons placés sur la colonne de direction. L'opérateur peut choisir entre trois options, de la plus performante à la plus économique.



La cabine ergonomique offre les standards les plus élevés au niveau du confort du cariste, de la sécurité et de la facilité d'accès. L'accoudoir ergonomique avec Mini-Joystick ou Fingertips optionnels avec commande électro-proportionnelle, permettent l'optimisation des fonctions de manutention de la charge.



Grande visibilité et stabilité. Les mâts, avec les profils espacés et conçus pour permettre une visibilité excellente, garantissent rigidité et stabilité même à la hauteur maximum.



Excellente accessibilité au poste de conduite facilitée par la marche de montée ample et pratique avec marchepied antidérapant en aluminium crénelé.

Chez Votre Concessionnaire

Options

- Accoudoir avec une commande Mini-Joystick ou Fingertips.
- Repose-bras repliables.
- Extraction latérale de la batterie.
- Cabine.
- Phares de travail.

Succursale Commerciale :

13, Rue de la Perdrix, Batiment G - Les Sittelles, ZI Paris Nord 2
93290 Tremblay en France
Tel. +33 1 49 38 97 30 - Fax +33 1 49 38 97 31
e-mail: cesab@cesab.fr

Cesab Carrelli Elevatori Spa

Via Persicetana Vecchia, 10 - 40132 Bologna (Italy)
Tel. +39 051 20.54.11 - Fax +39 051 72.80.07
Web-site: www.cesab-forklifts.com - e-mail: cesab@cesab.it



cenTAURO 48 160L 200L

Le nouveau chariot électrique CESAB cenTAURO 48 160L 200L AC Technology réunit les caractéristiques de manoeuvrabilité propres au chariot avec batterie au-dessus de l'essieu arrière et les avantages de la traction asynchrone. Il est donc particulièrement indiqué pour les opérations dans des espaces réduits, avec des levages fréquents, même à une hauteur élevée. Ces chariots offrent une capacité de 1600 à 2000 Kg et une hauteur maximum de levée de 6100 mm.

Le levage est précis et progressif grâce au moteur de levage lui aussi à technologie asynchrone.

La technologie AC assure des changements de vitesse rapides, une accélération sans à-coups et une grande efficacité. Les basses consommations unies à la possibilité d'utiliser des batteries à ample capacité, donnent à l'appareil une grande autonomie. Par ailleurs, elle permet de retenir le chariot sur rampe sans utiliser les freins. Le système CAN-BUS simplifie le système électrique.

L'essieu arrière de conception nouvelle permet d'atteindre des angles de braquage élevés. Il est monté sur des silent-blocs pour améliorer l'ergonomie de conduite et le niveau de bruit.

La position de conduite surélevée, due au positionnement et aux dimensions de la batterie, garantit à l'opérateur une visibilité optimale aussi bien de la charge que des espaces environnants, ce qui augmente la sécurité des opérations. Les leviers sont positionnés à portée de la main de l'opérateur.

L'inclinaison du volant est facilement réglable. Le levier de frein de parking est situé à côté de la colonne de direction, en haut, pour augmenter l'espace et le confort de l'opérateur. Le siège réglable, très pratique, avec suspensions pneumatiques, est équipé, de série, d'une ceinture de sécurité.

Le tableau de bord, style automobile, possède les voyants des principales fonctions ainsi qu'un écran pour l'identification rapide des codes défaut.

Les freins à bain d'huile garantissent non seulement un freinage toujours efficace, mais contribuent à une économie exceptionnelle sur les frais d'entretien courant.

Chariots électriques compacts, traction avant

Excellente manoeuvrabilité et flexibilité d'emploi

Technologie AC



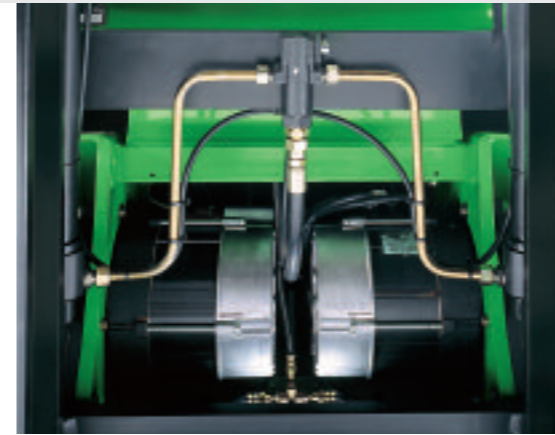
centTAURO 48 160L 200L

VDI 2198

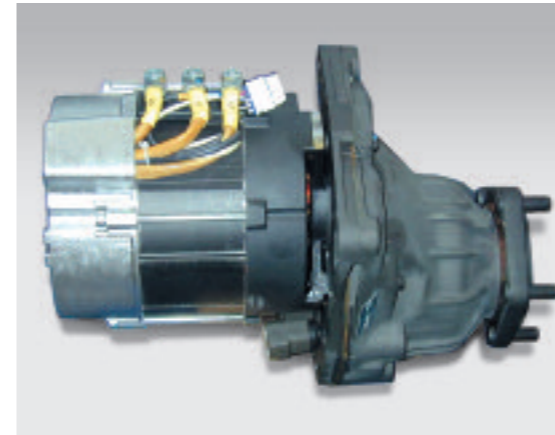
		CESAB	CESAB
Caractéristiques	1.1	Constructeur	CESAB
	1.2	Type de modèle	centTAURO 48 160L
	1.3	Mode de propulsion : électrique (batterie), diesel, essence, GPL	électrique
	1.4	Conduite: à conducteur accompagnant, debout, assis	assis
	1.5	Capacité nominale	Q (kg)
	1.6	Centre de gravité de la charge	c (mm)
	1.8	Distance entre le milieu de la roue avant et la charge	x (mm)
	1.9	Empattement	y (mm)
	Poids	2.1	Poids
2.2		Charge par essieu avec charge, avant/arrière	kg
2.3		Charge par essieu sans charge, avant/arrière	kg
Roues, Châssis	3.1	Pneus : B=Bandages, PPS=Pneus pleins souples, PN=Pneus gonflés, J=Jumelés	B - PPS - PN
	3.2	Dimensions roues avant	432x152 - 18x7-8 - 18x7-8
	3.3	Dimensions roues arrière	381x127 - 16x6-8 - 16x6-8
	3.5	Nombre de roues, avant/arrière (x = motrice)	2x / 2
	3.6	Voie, avant	b10 (mm)
	3.7	Voie, arrière	b11 (mm)
Dimensions	4.1	Inclinaison du mât, avant/arrière	α / β (degré)
	4.2	Hauteur du mât, baissé	h1 (mm)
	4.3	Levée libre	h2 (mm)
	4.4	Course de levée	h3 (mm)
	4.5	Hauteur du mât, déployé	h4 (mm)
	4.7	Hauteur protège conducteur	h6 (mm)
	4.8	Hauteur siège	h7 (mm)
	4.12	Hauteur d'attelage	h10 (mm)
	4.19	Longueur totale	l1 (mm)
	4.20	Longueur au talon des fourches	l2 (mm)
	4.21	Largeur totale	b1/b2 (mm)
	4.22	Dimensions des fourches	s/e/l (mm)
	4.23	Tablier porte-fourches DIN 15173, classe / type A, B	II A
	4.24	Largeur du tablier porte-fourches	b3 (mm)
	4.31	Garde au sol sous mât	m1 (mm)
	4.32	Garde au sol au centre du chariot	m2 (mm)
4.33	Largeur d'allée avec une palette 1000 x 1200 en travers	Ast (mm)	
4.34	Largeur d'allée avec une palette 800 x 1200 en long	Ast (mm)	
4.35	Rayon de giration	Wa (mm)	
4.36	Distance de rotation minimum	b13 (mm)	
Performances	5.1	Vitesse de translation, avec / sans charge	km/h
	5.2	Vitesse de levée, avec / sans charge	m/s
	5.3	Vitesse de descente, avec / sans charge	m/s
	5.5	Force de traction, avec / sans charge	N
	5.6	Force de traction maximum, avec / sans charge (S2 5')	N
	5.7	Rampe, avec / sans charge (S2 30')	%
	5.8	Rampe maximum, avec / sans charge (S2 5')	%
	5.9	Temps d'accélération avec / sans charge	s
	5.10	Frein de service: mécanique / hydraulique / électrique / pneumatique	hydraulique
	Moteur électrique	6.1	Moteur de traction, puissance (S2 60')
6.2		Moteur de levée, puissance (S3 15%)	kW
6.3		Batterie suivant DIN 43531 / 35 / 36 A, B, C, non	-
6.4		Voltage batterie / capacité nominale (K5)	V/Ah
6.5		Poids de la batterie	kg
6.6		Consommation d'énergie d'après le cycle VDI	kWh/h
Divers	8.1	Type de contrôle	AC MOSFET
	8.2	Pression hydraulique pour accessoires	bar
	8.3	Débit hydraulique pour accessoires	l/min
	8.4	Niveau sonore à l'oreille du cariste	dB (A)
	8.5	Crochet d'attelage / Type DIN	-

(a) Avec TDL intégré = +34 mm

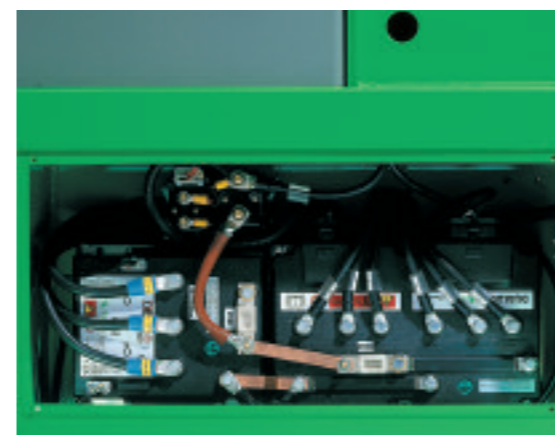
NOTES: Les données se réfèrent à la version avec roues PPS sauf indications contraires. Toutes les performances indiquées se réfèrent à un chariot en parfait état, rodé, roues, avec mélange homogénéisé, batterie parfaitement conservée et chargée, avec tension en circuit fermé égale à celle nominale. Les performances et dimensions du chariot sont des valeurs nominales obtenues dans des conditions de fonctionnement normales.



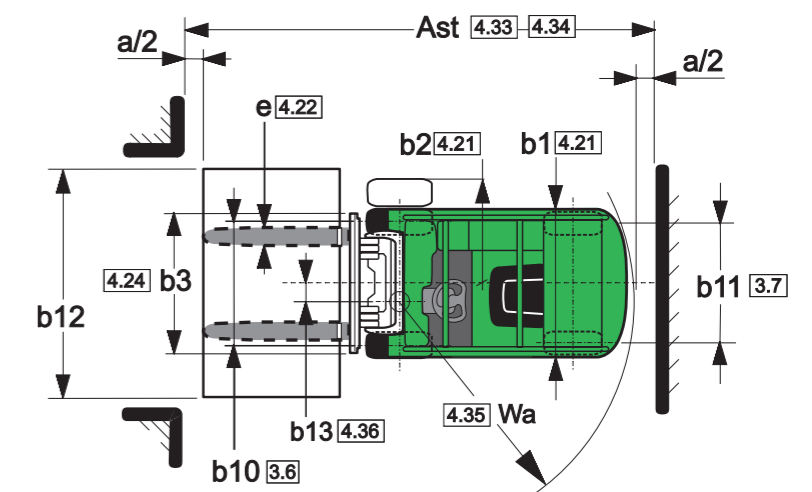
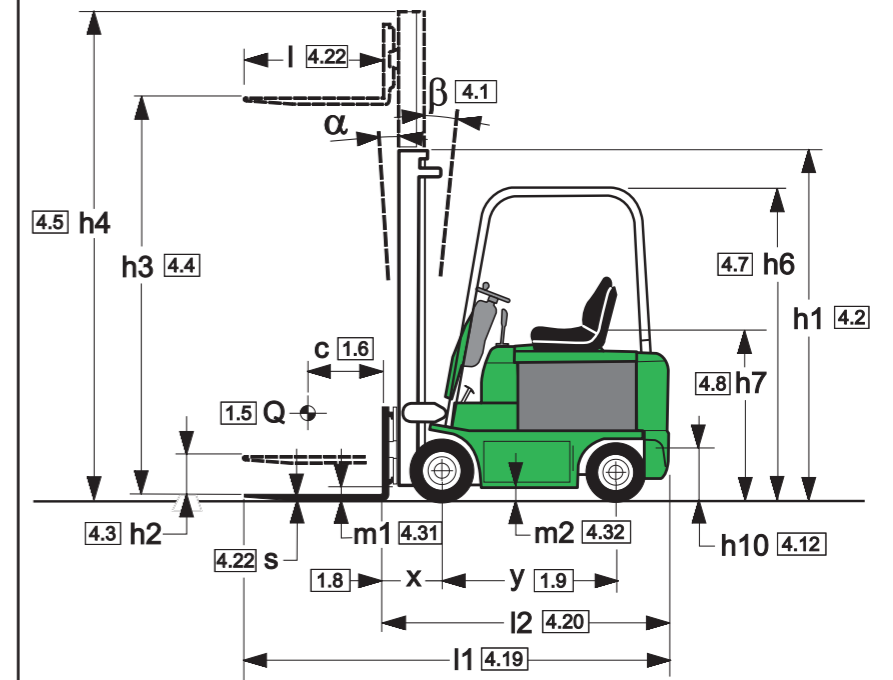
Le nouveau CESAB centTAURO utilise deux moteurs indépendants puissants à technologie AC montés dans les roues avant, de manière à former un différentiel électronique qui permet de travailler dans les espaces les plus étroits.



La technologie AC sur la traction agit aussi en freinage, ce qui augmente la vie des composants et réduit considérablement les coûts de service du circuit de freinage.



Accès très facile au contrôle électronique, se trouvant dans l'emplacement protégé à l'intérieur. Toutes les fonctions sont programmables et le diagnostic simple et immédiat.



Types de mâts (1600 - 2000 Kg)

Mât, mm	Duplex			Duplex LLT		
	3170	3670	4170	3170	3670	4170
h3	Course de levée					
h1	2160	2410	2660	2160	2410	2660
h2	80	80	80	1580	1830	2080
h4	3720	4220	4720	3750	4250	4750
α / β	Inclinaison du mât, avant/arrière					

Types de mâts (1600 - 2000 Kg)

Mât, mm	Triplex				Triplex LLT			
	4320	4965	5565	6075	4320	4970	5570	6070
h3	Course de levée							
h1	2010	2260	2460	2660	2010	2260	2460	2660
h2	0	0	0	0	1340	1680	1880	2080
h4	4900	5570	6170	6710	4900	5550	6150	6650
α / β	Inclinaison du mât, avant/arrière							